



♫pisaya market

出店マニュアル



♫Pisayaodori Park



♫Pisaya market

運営：暮らしの朝市

開催日

毎月10日開催 ※雨天中止

時間

10時～15時

※設営／8時30分～10時、撤去／15時～16時

※キッチンカー撤収時間／21時以降

場所

Hisaya-odori Park

※シバフヒロバ

目的

昨今、話題になっている「SDGs」を軸に、ZONE1のテーマ「学びの森」に相応しい、学びあるマーケットを実施します。地元の生産者による健康や環境に配慮した「商品」や「食品」、「雑貨」などを集め、タイアップ企画としては、マザーハウスやFabCafeに協力いただき、公園×店舗×地域が一体となって取り組みます。

主催

Hisaya-odori Park DESIGN CENTER

企画

株式会社 オレンジ・コミュニケーションズ

運営

暮らしの朝市実行委員会





出店料

- ・キッチンカー …………… 5,000円
- ・飲食・雑貨物販 …………… 3,000円
- ・農産物のみ …………… 2,000円

※当日、マーケット開催時間内に本部でお支払いください。
(paypayでの支払い可能)

※今後金額は変動する場合があります。ご理解ください。

ブースサイズ

W2.5×H2.5m以下

キャンセルポリシー

- ・開催2週間以内のキャンセル …………… 1,000円
- ・開催3日以内のキャンセル …………… 出店料の半額
- ・開催日当日のキャンセル …………… 出店料全額

※キャンセル料は下記まで振り込みをお願いします。

愛知銀行津島支店(店番306) 2088960
カ) ミンパタプロジェクト
※振り込み手数料はご負担ください。

売上報告

マーケット開催後速やかに、売上金額入力フォームに入力してください。

※開催前日にフォームをメールで送ります。

その他注意点

- ・テントや商品陳列台などは全てご持参ください。
- ・発電機は、静音タイプのみ使用可能。
- ・テントの固定は必ず各自で行ってください。
(ペグの使用も可能です。)
- ・【飲食出店の皆様】お客様の食べ終わった後のゴミの回収をお願いします。公園にゴミ箱は設置しません。

搬入方法

- 1** テント出店 …… 搬入時間8時半～9時半
キッチンカー …… 搬入時間9時半～

※キッチンカーは、テント出店の車が会場を出た後に車を乗り入れてください。

- 2** ① 自分の出店場所の近くに停車し、荷物を下ろす。
② 速やかにコインパーキングへ車を移動。

※テントの設営は車の移動後をお願いします。

※たくさんの車が同時刻に搬入しますので、荷物を降ろしたら速やかに車の移動をお願いします。

注意事項

- ・搬入口は白路コンクリートを目印に。
- ・園内は一方通行です。(右回り)
- ・歩道を通行することをご遠慮ください。
- ・停車時は隅に寄せ、後続車へご配慮ください。
- ・車で芝生内への立ち入りはご遠慮ください。



搬出方法

1 搬出／15時～

※開催期間内の撤収は禁止

※売り切れても15時まではテントを畳まないでください。

2 公園内に車の乗り入れはできません。 2 停車場所に路上駐車して 荷物を車に運び入れてください。

※荷物を荷物待機場所まで運んでから、車を取りに行ってください。

※停車場所は、道路です。運転者が近くにいないと駐禁を取られます。

必ず、荷物を待機場所に運んでから車を取りに行ってください。

※台車の使用は可能です。台車は各自持参してください。

※コインパーキングまで直接台車で荷物を運んでも問題ありません。

3 キッチンカーについて

公園の規約上、21時まで車を移動する事ができません。

※イベントスペースにおける車両の搬入・搬出の実施可能時間は、原則、テナント営業時間外の「8:00～11:00、21:00～22:00」の間となります。

(出典：Hisaya-odori Park イベントエリア利用マニュアル)

地下・セントラルパーク駐車場も
ご利用いただけます。

イベント優待券を発行いたします。

Hisaya-odori Parkでのイベント関係者様向けに、最大3時間分※のイベント優待券(当日限り有効)を発行いたします。

イベント優待券をご要望の際は、出店希望時にご入力いただき、「Hisaya market出店応募フォーム(公園HP内)」内の項目「セントラルパーク駐車場イベント優待券を希望する」にチェックをお願いします。

※3時間を超える駐車の場合1,800円でご利用いただけます。

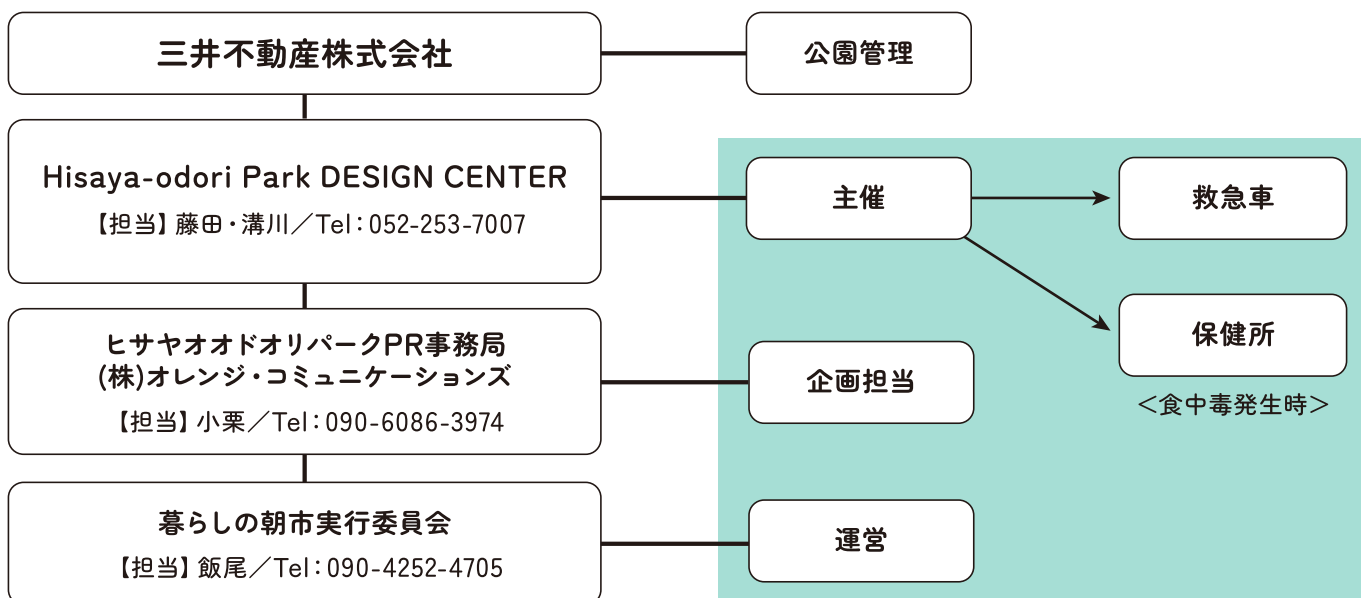
※21時になったら、徐行運転で公園を出てください。
※21時まで営業を続けるかどうかはお任せします。



進行表

時間	内容
08時30分～10時00分	設営・準備
10時00分～15時00分	HISAYA MARKET 開催
15時00分～16時30分	片付け～撤収
～21時00分	キッチンカーのみ営業
21時00分～21時15分	撤収

組織図・連絡先



運営管理

イヌニクビレッジ

暮らしの朝市実行委員会 (INUUNIQ VILLAGE)

東海エリア最大級といわれている「東別院暮らしの朝市」を手掛ける「暮らしの市実行委員会」は、2013年から親鸞聖人の命日にちなんで毎月8がつく日に東別院で開催し、毎月12日は基目寺観音でも朝市を開催しています。東別院の朝市においては、毎月約100軒を連れ、暮らしを豊かにするアイデアと、つながりが生み出す楽しみを、色々なカタチで提案します。

イヌニクビレッジ

『INUUNIQ VILLAGE』とは？

自給・自立・自足を実践する「暮らし」を提案する「場」として津島市に設立されたレジャー施設農園。『みんなプロジェクト』の一環として、農薬や化学肥料を使わない、有機肥料で作る野菜作りの体験ファームやカフェを併設。オーガニックな暮らしを通して地域や自然に寄り添う様々なイベントを運営しています。

